

PŘESNÉ OTOČNÉ ŠROUBY S OKEM

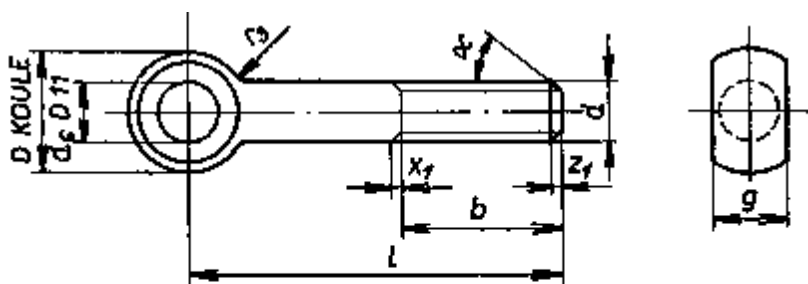
ČSN 021167

Болты откидные с ушком

Eye bolts

Rozměry v mm

Nahrazuje ČSN 02 1167 z března 1953



Označení přesného otočného šroubu s okem, se závitem M 10 a s délkou $l = 60$ mm, mechanickými vlastnostmi 5 D, pozinkovaného:
Šroub M 10 × 60 ČSN 02 1167.15

Tab. 1

d	Závit*	M3	M4	M5	M6	M7	M10	M 12	M 14	M 16	M 18
d**)		12	14	16	18	22	26	30	34	38	42
								36	40	44	48
d6 D11		3	4	5	6	8	10	12	14	16	16
D ≈		8	10	12	14	18	20	25	28	32	36
g		4	5	6	7	9	12	14	16	17	20
r3		1, 5	2	2, 5	4	4	4	6	6	6	6
α						30°					
Délka l	Přibližná váha 1000 šroubů v kg										
30		2, 73	6, 98	7, 09	10, 4						
35			7, 35	7, 84	11, 6						
40			7, 83	8, 58	12, 7	22, 7					
45			8, 30	9, 33	13, 8	24, 6	36, 3				
50			8, 78	10, 1	14, 9	26, 6	39, 3				
55				10, 8	16, 0	28, 6	42, 4	67, 5			
60				11, 6	17, 1	30, 5	45, 4	71, 9	99, 5	132	
65				12, 3	18, 2	32, 5	48, 4	76, 3	106	140	
70				13, 1	19, 3	34, 5	51, 5	80, 7	112	148	
75				13, 8	20, 4	36, 5	54, 5	85, 5	118	156	

80			14, 6	21, 5	38, 4	57, 5	89, 1	124	164	
90					42, 4	63, 6	98, 3	136	180	237

Pokračování

Tato norma je závazná

Platí od: 1. 3. 1962

00210