

ČTYŘHRANNÉ PODLOŽKY pro dřevěné konstrukce

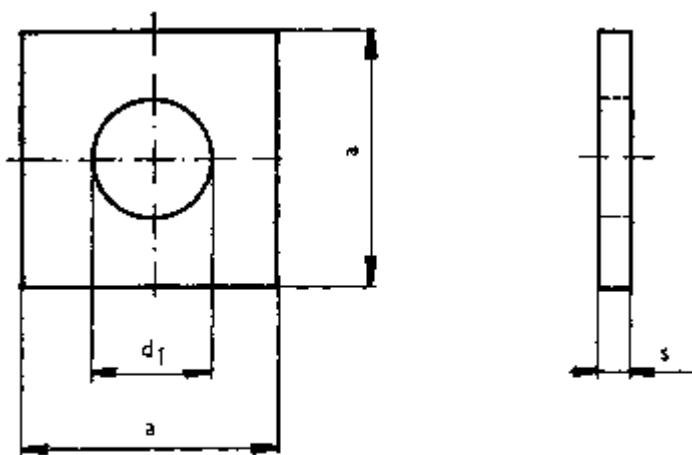
ČSN 02 1724

JK 311 131

Шайбы квадратные для деревянных конструкции

Four-edge washers for wood constructions

Rozměry v mm

Označení podložky s průměrem $d_1 = 14$:*Podložka 14 ČSN 02 1724.1*

Tab. 1

d1	a	s	Přibližná hmotnost 1000 podložek v kg	Pro šroub
11	30	3	18, 8	M 10
14	40	4	45, 4	M 12
18	50	5	88, 2	M 16
22	60	5	126	M 20
26	80	6	275	M 24
(30)	90	6	348	M 27
33	100	6	433	M 30
(36)	100	6	423	M 33
39	110	8	685	M 36

1. Materiál: ocel 10 420 nebo ocel obdobných mechanických vlastností; označuje se první doplňkovou číslicí - 1 za číslem normy.

2. Provedení, mezní úchytky a TDP podle ČSN 02 1070.

3. Hmotnost podložek byla vypočtena z hustoty oceli 7, 85 kg/dm³ a z jmenovitých rozměrů podložek.

Účinnost: od 1. 3. 1977

00269