

DT 621. 822. 6. 002

ČESKOSLOVENSKÁ STÁTNÍ NORMA

Valivá ložiska

LOŽISKOVÁ TĚLESA

dělená

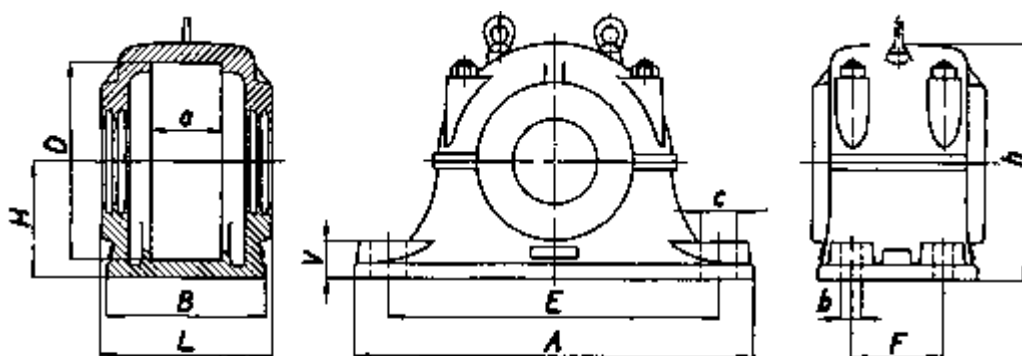
Typ SD 5

ČSN 024812

Корпусы подшипников разъёные

Plummer blocks for radial antifriction bearings

Rozměry v mm



Příklad označení ložiskového tělesa pro průměr hřídele $d = 150$:

Těleso SD 534 ČSN 02 4812

Tab. I

Označení	Průměr hřídele d	L	H h12	h	A	B	V	E	F	c	b	Upevňovací šroub	D H8	a 0,0 - 0,2	Váha kg
SD 530	135	240	160	320	550	220	55	450	120	51	33	M 30	270	83	72,5
SD 532	140	250	170	340	580	230	55	480	130	51	33	M 30	290	90	100
SD 534	150	270	180	360	620	250	60	510	140	58	33	M 30	310	96	100
SD 536	160	280	190	380	650	260	60	540	150	58	33	M 30	320	96	110
SD 538	170	290	200	400	700	280	65	570	160	66	39	M 36x3	340	102	130
SD 540	180	300	210	420	740	290	65	610	170	66	39	M 36x3	360	108	156
SD 544	200	330	240	475	820	320	70	680	190	70	39	M 36x3	400	128	207
SD 548	220	340	260	515	880	330	85	740	200	70	39	M 36x3	440	140	241
SD 552	240	370	280	555	940	360	85	790	210	78	45	M 42x3	480	150	311
SD 556	260	390	300	590	990	380	100	830	230	88	45	M 42x3	500	150	391
SD 560	280	410	325	640	1060	400	100	890	250	88	45	M 42x3	540	160	466

SD 564	300	440	355	690	1110	430	110	930	270	96	54	M 48x3	580	170	591
--------	-----	-----	-----	-----	------	-----	-----	-----	-----	----	----	--------	-----	-----	-----

S účinností od 1. července 1976 se mění v ČSN 02 4812 Ložisková tělesa dělená. Typ SD 5,
ze 7. 12. 1959, v tabulce slovo Váha na "Hmotnost".

Změna a) - 4-5/1976

Červen 1960

Schválena 7. 12. 1959

Platí od 1. 10. 1960

Tato norma je závazná

ČP 13 076-59

p p (r) 2