

Valivá ložiska

## VÝSTŘEDNÍKOVÉ UPÍNACÍ KROUŽKY PRO KULIČKOVÁ LOŽISKA

ČSN 02 3645\*

JK 324

Кольца стопорные эксцентрические для крепления шариковых подшипников

Exentric adapter rings for ball bearings

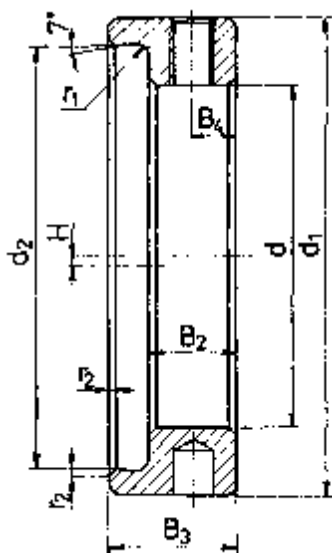
V této normě jsou zapracovány údaje z ST SEV 3796-82 Valivá ložiska. Výstředníkové upínací kroužky pro kuličková ložiska.

Ustanovení shodná s normou RVHP jsou po straně označena čarou.

Ve smluvně právních vztazích při hospodářské a vědeckotechnické spolupráci mezi státy, které normu RVHP schválily se používá (v odvolávkách, citacích a odkazech) přímo norma RVHP.

Tato norma platí pro výstředníkové upínací kroužky k upínání kuličkových ložisek jednořadých s těsněním po obou stranách s širším vnitřním kroužkem a kulovým povrchem vnějšího kroužku podle ČSN 02 4635.

1. Hlavní rozměry výstředníkových upínacích kroužků označené symboly na obrázku musí odpovídat hodnotám uvedeným v tab. 1.



Poznámka: Obrázek nestanovuje konstrukci výstředníkového upínacího kroužku

Účinnost od: 1. 7. 1985

24376