



**PRECHODY Z RÚR KAMENINOVÝCH
NA LIATINOVÉ**

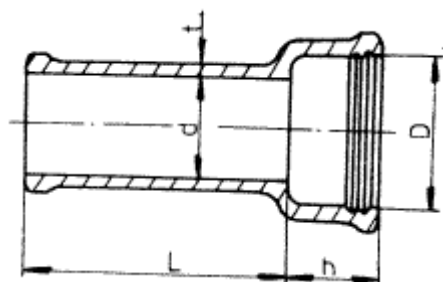
ČSN 13 2127

JK 552 41

Nezobraziteľný cizojazyčný text

Reducers from Earthenware Pipes to Cast-iron Pipes

Rozmery v mm



Obr.

Prechod z rúry kameninovej a liatinová menovitej svetlosti DN = 150 sa označí:

Prechod 150 ČSN 13 2127

DN	<i>d</i>	<i>D</i>	<i>L</i>	<i>h</i>	<i>t</i>	Smerná hmotnosť kg
100	102	159	200	60	5,0	6,0
125	127	191			5,5	7,5
150	152	220		70	6,0	10,0
200	204	278			6,5	13,5

Táto norma nahrádza ČSN 13 2127
z 3.1.1959

Účinnosť od:
1.6.1985

25071

-- Vynechaný text --