

KÁBELOVÉ VIDLICE LISOVACIE

ČSN 37 1363

JK 354 321

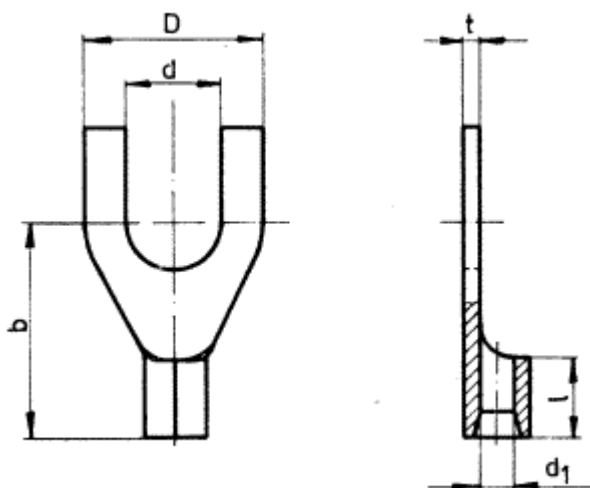


Nezobraziteľný cizojazyčný text!

Stamped cable plugs

Rozmery

1. Rozmery kábelových vidlíc lisovacích sú uvedené na obrázku a v tab. 1.



Príklad označenia kábelovej vidlice lisovacej, z medeného plechu, opálenej, pre vodič o priereze 1,5 až 2,5 mm², k pripojeniu na svorník M 6:

Kábelová vidlica 1,5 - 2,5/6 ČSN 37 1363.11

Účinnost od:
1.12.1988

27186

-- Vynechaný text --