

Zkoušení kovů

ZKUŠEBNÍ TYČE VÁLCOVÉ K UPÍNÁNÍ KROUŽKY

pro zkoušku tahem

ČSN 420314

Круглые образцы для кольцевых захватов, для испытания на растяжение

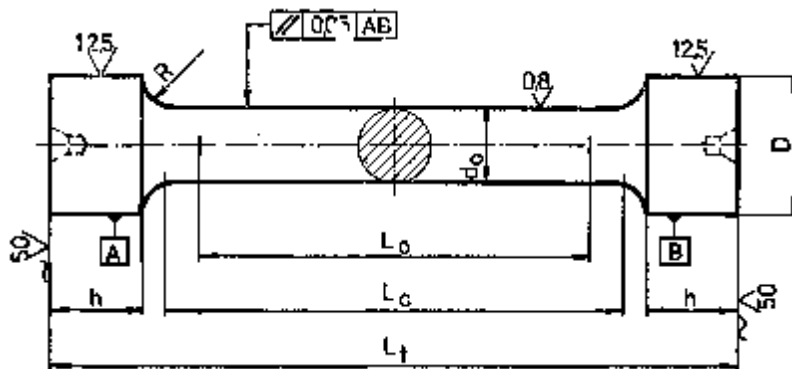
Test pieces of circular cross-section with heads for holding rings for tensile testing of metals

Tato norma stanoví rozměry a tvar zkušebních tyčí válcových k upínání kroužky pro zkoušku tahem podle ČSN 42 0310/ST SEV 471-77.

Tyče podle této normy nejsou vhodné pro křehké materiály.

Základní ustanovení pro zkušební tyče ke zkoušce tahem - viz ČSN 42 0311.

1. Rozměry zkušebních tyčí jsou uvedeny na obr. 1 a v tab. 1.



Obr. 1

d_0 počáteční průměr tyče

D průměr hlavy

h výška hlavy

L_0 počáteční měřená délka tyče

L_c zkoušená délka tyče L_t celková délka tyče R poloměr zaoblení

Příklad označení: Zkušební tyč válcová k upínání kroužky, počátečního průměru $d_0 = 20$ mm, pro počáteční měřenou délku $L_0 = 100$ mm, se označí:

Tyč 20X100 ČSN 42 0314

Nahrazuje ČSN 42 0314 z 3. 6. 1963

Účinnost od: 1. 10. 1981

03595