

Zkoušení kovů

ZKUŠEBNÍ TYČE VÁLCOVÉ SE ZÁVITOVÝMI HLAVAMI

pro zkoušku tahem

ČSN 42 0316

Круглые образцы с винтовыми головками, для испытания на растяжение

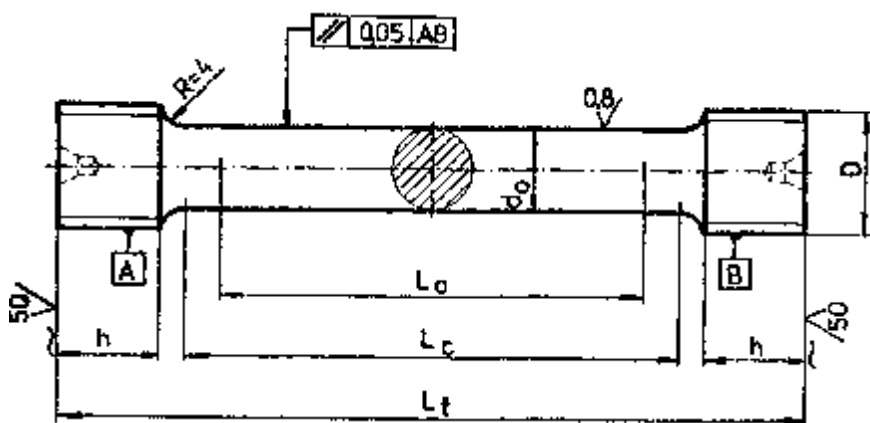
Test pieces circular cross-section with screwed gripped heads for the tensile testing of metals

Tato norma stanoví rozměry a tvar zkušebních tyčí válcových se závitovými hlavami pro zkoušku tahem podle ČSN 42 0310/ST SEV 471-77.

Tyto tyče jsou pro jednoduché a bezpečné upínání zvláště vhodné k přesným měřením deformací (např. pomocí průtahoměrů apod). Při pevnostech materiálu v tahu nad 1600 MPa se doporučuje používat tyčí, u nichž jsou hlavy se závitem D o stupeň vyšší vzhledem k počátečnímu průměru d_0 .

Základní ustanovení pro zkušební tyče ke zkoušce tahem - viz ČSN 42 0311.

1, Rozměry zkušebních tyčí jsou uvedeny na obr. 1 a v tab. 1.



d_0 počáteční průměr tyče D označení závitu h výška hlavy

Obr. 1

L_0 počáteční měřená délka tyče L_0 zkoušená délka tyče L_t celková délka tyče

Příklad označení: Zkušební tyč válcová se závitovými hlavami počátečního průměru $d_0 = 10$ mm, pro počáteční měřenou délku $L_0 = 50$ mm se označí:

Tyč 10x50 ČSN 42 0316

Nahrazuje ČSN 42 0316 z 3. 6. 1963

Účinnost od: 1. 10. 1981

03597