

Zkoušení kovů

ZKUŠEBNÍ TYČE VÁLCOVÉ S OSAZENÝMI HLAVAMI

pro zkoušku tahem

ČSN 42 0317

Круглые образцы со ступенчатыми головками, для испытания на растяжение

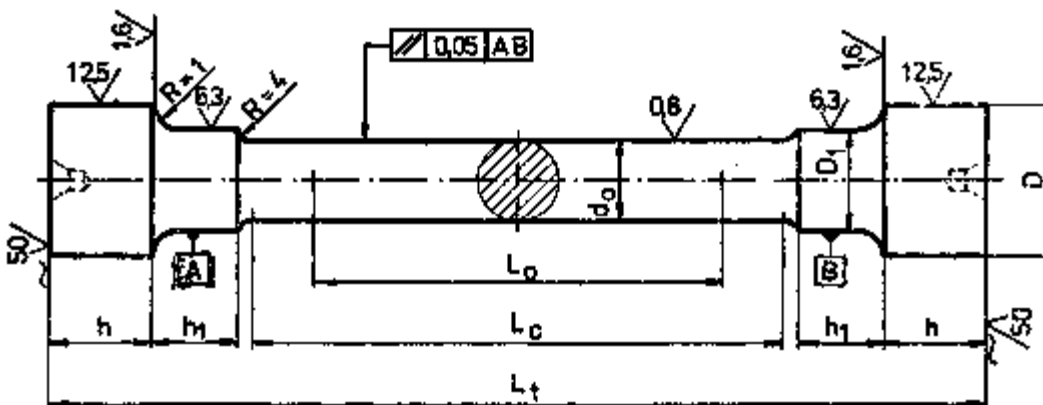
Test pieces of circular cross-section with upset gripped heads for tensile testing of metals

Tato norma stanoví rozměry a tvar zkušebních tyčí válcových s osazenými hlavami pro zkoušku tahem podle ČSN 42 0310/ST SEV 471-77.

Pro materiály křehké a s pevností v tahu nad 1600 MPa se doporučuje užívat tyčí, u nichž jsou průměry hlav a osazení D a D_1 o stupeň vyšší vzhledem k počátečnímu průměru d_0 .

Základní ustanovení pro zkušební tyče ke zkoušce tahem - viz ČSN 42 0311.

1. Rozměry zkušebních tyčí jsou uvedeny na obr. 1 a v tab. 1.



d_0 počáteční průměr tyče

D průměr hlavy

D_1 průměr osazení

h výška hlavy

Obr. 1

h_1 délka osazení

L_0 počáteční měřená délka tyče

L_c zkoušená délka tyče

L_t celková délka tyče

Příklad označení: Zkušební tyč válcová s osazenými hlavami počátečního průměru $d_0 = 12$ mm, pro počáteční měřenou délku $L_0 = 60$ mm se označí:

Tyč 12x60 ČSN 42 0317

Nahrazuje ČSN 42 0317 z 3. 6. 1963

Účinnost od: 1. 10. 1981

03598