

DT 669-134: 621. 73. 042 ČESKOSLOVENSKÁ STÁTNÍ NORMA Schválena: 6. 11. 1969

VÝKOVKY OCELOVÉ VOLNÉ

V OBVYKLÉM PROVEDENÍ

DUTÁ TĚLESA

Přídavky na obrábění a mezní úchytky

ČSN 42 9014

JK 163

Поковки стальные свободные, обычного исполнения. Полые тела. Припуски и допуски

Steel hammer forgings in usual workmanship. Hollow bodies. Machining allowances and tolerances

Rozměry v mm

Tato norma platí pro přídavky na obrábění a mezní úchytky výkovků dutých těles neosazených, osazených, prosazených a přírubových, souměrných k ose, kruhového průřezu, volně kovaných za tepla v obvyklém provedení ze surových nečištěných ingotů, bloků a sochorů z ocelí uvedených v ČSN 42 9001.

I. NÁZVOSLOVÍ A ZNAČKY Používané značky

1. Rozměry obrobeného výrobku..... d, da, l, s

Rozměry výkovku..... D, Da, L, S

Přídavky na obrábění: na průměr..... pk (pkx)

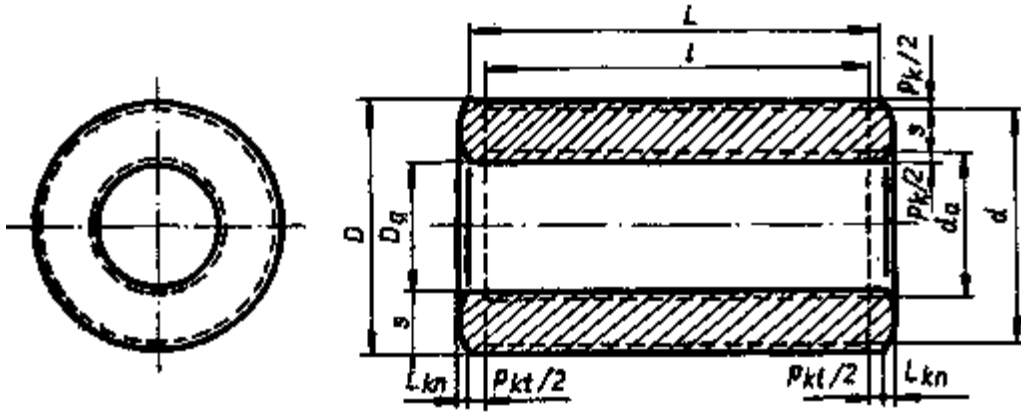
na délku..... pkl

Hrubovací přídavky: na průměr..... ph

na délku..... phl

Nerovnost konců výkovku..... Lkn

2. Základní průřez výkovku



Obr. 1

Nahrazuje: viz Dodatek

Účinnost od: 1. 4. 1971

04042