



KOVOVÁ OKNA
Základní ustanovení

ČSN 74 6210

JK 553 413

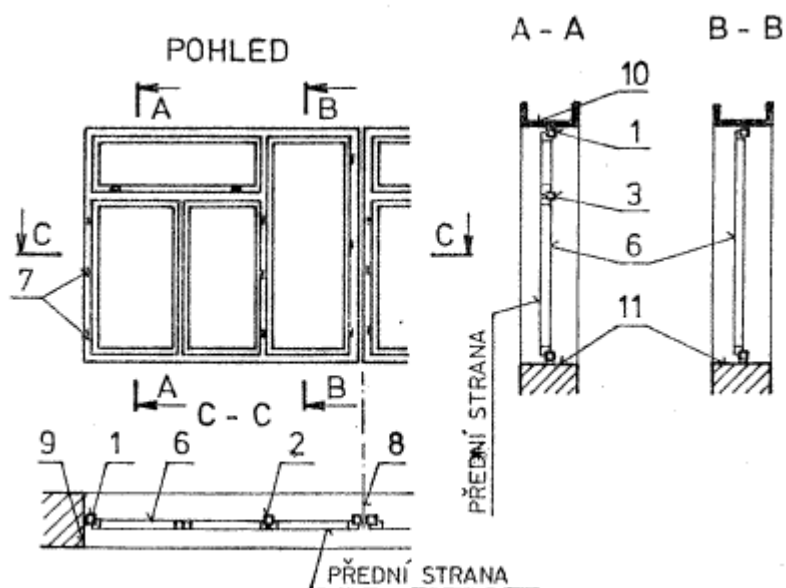
Nezobrazitelný cizojazyčný text!

Metal windows. Basic regulations

Tato norma platí pro navrhování, výrobu, osazování, dodávání a skladování kovových oken (dále oken) nebo oken, jejichž hlavní¹⁾ nosnou (statickou) funkci plní kovový materiál.

I. NÁZVOSLOVÍ

1. Okno - konstrukce s průhlednou nebo průsvitnou výplní, osazovaná zpravidla do obvodové stěny. Je určena pro denní osvětlení popř. přirozené (přímé) větrání vnitřních prostor (místností) budov. Může plnit i funkce tepelně izolační, zvukově izolační, ochranné proti nepříznivým vlivům povětrnosti apod.



Obr. 1 a

¹⁾ Hlavní nosnou část oken tvoří rám oken jednoduchých neotevíratelných, rám oken a rám křídel oken jednoduchých nebo dvojitých otevíratelných a rám oken a nosný rám křídel oken zdvojených. Rámy čistících křídel mohou být i z jiných materiálů.

Nahrazuje ČSN 74 6210
z 25.4.1973

Účinnost od:
1.7.1986

31219

-- Vynechaný text --