

2001

	Vnitřní kanalizace - Gravitační systémy - Část 1: Všeobecné a funkční požadavky	ČSN EN 12056-1 75 6760
--	--	----------------------------------

Gravity drainage systems inside buildings - Part 1: General and performance requirements

Réseaux d'évacuation gravitaire à l'intérieur des bâtiments - Partie 1 : Prescriptions générales et de performance

Schwerkraftentwässerungsanlagen innerhalb von Gebäuden - Teil 1 : Allgemeine und Ausführungsanforderungen

Tato norma je českou verzí evropské normy EN 12056-1:2000. Evropská norma EN 12056-1:2000 má status české technické normy.

This standard is the Czech version of the European Standard EN 12056-1:2000. The European Standard EN 12056-1:2000 has the status of a Czech Standard.

© Český normalizační institut,

2001

Podle zákona č. 22/1997 Sb. smějí být české technické normy rozmnožovány a rozšiřovány jen se souhlasem Českého normalizačního institutu.

61011

EN 12056-2 zavedena v ČSN EN 12056-2 (75 6760) Vnitřní kanalizace - Gravitační systémy - Část 2: Odvádění splaškových odpadních vod - Navrhování a výpočet

EN 12056-3 zavedena v ČSN EN 12056-3 (75 6760) Vnitřní kanalizace - Gravitační systémy - Část 3: Odvádění dešťových vod ze střech - Navrhování a výpočet

EN 12056-4 zavedena v ČSN EN 12056-4 (75 6760) Vnitřní kanalizace - Gravitační systémy - Část 4: Čerpací stanice odpadních vod - Navrhování a výpočet

EN 12056-5 zavedena v ČSN EN 12056-5 (75 6760) Vnitřní kanalizace - Gravitační systémy - Část 5: Instalace a zkoušení, pokyny pro provoz, údržbu a používání

Souvisící ČSN

ČSN 73 6760 Vnitřní kanalizace

ČSN 73 3610 Klampíarske práce stavebné

Upozornění na národní poznámky

Do normy byly k obrázku 1, definicím 3.2.1, 3.2.3, 3.2.4, 3.4.4 a článkům 4.2, 4.3, 5.2, 5.5.1, 5.5.3 doplněny informativní národní poznámky.

Vypracování normy

Zpracovatel: Hydroprojekt a. s., Praha, IČO 45274576, Ing. Petr ©palek

Technická normalizační komise: TNK č. 95 Kanalizace

Pracovník Českého normalizačního institutu: Ing. Pavel Hošek

Strana 3

EVROPSKÁ NORMA	EN 12056-1
EUROPEAN STANDARD	Říjen 2000
NORME EUROPÉENNE	
EUROPÄISCHE NORM	

ICS 01.040.31, 91.140.80

Vnitřní kanalizace - Gravitační systémy -
Část 1: Všeobecně a požadavky na provádění
Gravity drainage systems inside building -
Part 1: General and performance requirements

Réseaux d'évacuation gravitaire a l'intérieur des bâtiments - Partie 1: Prescriptions générales et de performance	Schwerkraftentwässerungsanlagen innerhalb von Gebäuden - Teil 1: Allgemeine und Ausführungsanforderungen
--	---

Tato evropská norma byla schválena CEN 1999-10-27.

Členové CEN jsou povinni splnit požadavky Vnitřních předpisů CEN/CENELEC, v nichž jsou stanoveny podmínky, za kterých se této evropské normě bez jakýchkoliv modifikací uděluje status národní normy.

Aktualizované seznamy a bibliografické citace týkající se těchto národních norem lze vyžádat v Ústředním sekretariátu CEN nebo u každého člena CEN.

Tato evropská norma existuje ve třech oficiálních verzích (anglické, francouzské, německé). Verze v každém jiném jazyce přeložená členem CEN do jeho vlastního jazyka, za kterou zodpovídá a kterou notifikuje Ústřednímu sekretariátu CEN, má stejný status jako oficiální verze.

Členy CEN jsou národní normalizační orgány Belgie, České republiky, Dánska, Finska, Francie, Irsko, Islandu, Itálie, Lucemburska, Německa, Nizozemska, Norska, Portugalska, Rakouska, Řecka, Spojeného království, Španělska, Švédsko a Švýcarska.

CEN

Evropský výbor pro normalizaci

European Committee for Standardization

Comité Européen de Normalisation

Europäisches Komitee für Normung

Ústřední sekretariát: rue de Stassart 36, B-1050 Brusel

© 2000 CEN. Veškerá práva pro využití v jakékoli formě a v jakémkoliv

Ref.

č. EN 12056-1:2000 E

množství jsou vyhrazena národním členům CEN.

Strana 4

Obsah

Strana

Předmluva

.....
..... 5

1 Předmět
normy

.....
.. 6

2 Normativní
odkazy

..... 6

3 Termíny a
definice

..... 7

3.1

Všeobecně

..... 7	
3.2 Trouby a tvarovky	
..... 7	
3.3 Větrací potrubí	
.... 8	
3.4 Zařizovací předměty	8
..... 8	
3.5 Výpočet	
..... 9	
4 Všeobecné požadavky	10
..... 10	
4.1 Spotřeba vody a energie	10
..... 10	
4.2 Gravitační odkanalizování	10
..... 10	
4.3 Systém jednotné a oddílné soustavy	10
..... 10	
4.4 Národní a místní podmínky	10
..... 10	
4.5 Kondenzáty	
..... 10	
4.6 Požadavky na jakost a množství odpadních vod	10
..... 10	
5 Funkční požadavky	10
..... 10	
5.1	

Všeobecně

..... 10

5.2

Funkce

..... 11

5.3

Hygiena

..... 11

5.4

Bezpečnost

..... 11

5.5 Zpětné

vzdutí

..... 11

5.6 Funkční

podmínky

..... 12

5.7 Mechanická odolnost a

stabilita..... 12

5.8 Ochrana proti

mrazu

..... 13

6

Zkoušení

..... 13

Příloha A (normativní) Národní a místní

předpisy..... 14

Strana 5

Předmluva

Tato evropská norma byla vypracována technickou komisí CEN/TC 165 „Kanalizace“, jejíž sekretariát zajišťuje DIN.

Této evropské normě je nutno nejpozději do prosince 2000 dát status národní normy, a to buď vydáním identického textu, nebo schválením k přímému používání, a národní normy, které jsou s ní v rozporu, je nutno zrušit nejpozději do června 2001.

Tato část je první z řady částí normy vztahující se na funkční požadavky gravitačních systémů vnitřní kanalizace. Normu tvoří následujících pět částí: Vnitřní kanalizace - Gravitační systémy:

Část 1: Všeobecné a funkční požadavky

Část 2: Odvádění splaškových odpadních vod - Navrhování a výpočet

Část 3: Odvádění dešťových vod ze střech - Navrhování a výpočet

Část 4: Čerpací stanice odpadních vod - Navrhování a výpočet

Část 5: Instalace a zkoušení, pokyny pro provoz, údržbu a používání

Podle Vnitřních předpisů CEN/CENELEC jsou tuto evropskou normu povinny zavést národní normalizační organizace následujících zemí: Belgie, České republiky, Dánska, Finska, Francie, Irsko, Islandu, Itálie, Lucemburska, Německo, Nizozemsko, Norsko, Portugalsko, Rakousko, Řecko, Spojeného království, Španělsko, Švédsko a Švýcarsko.

Strana 6

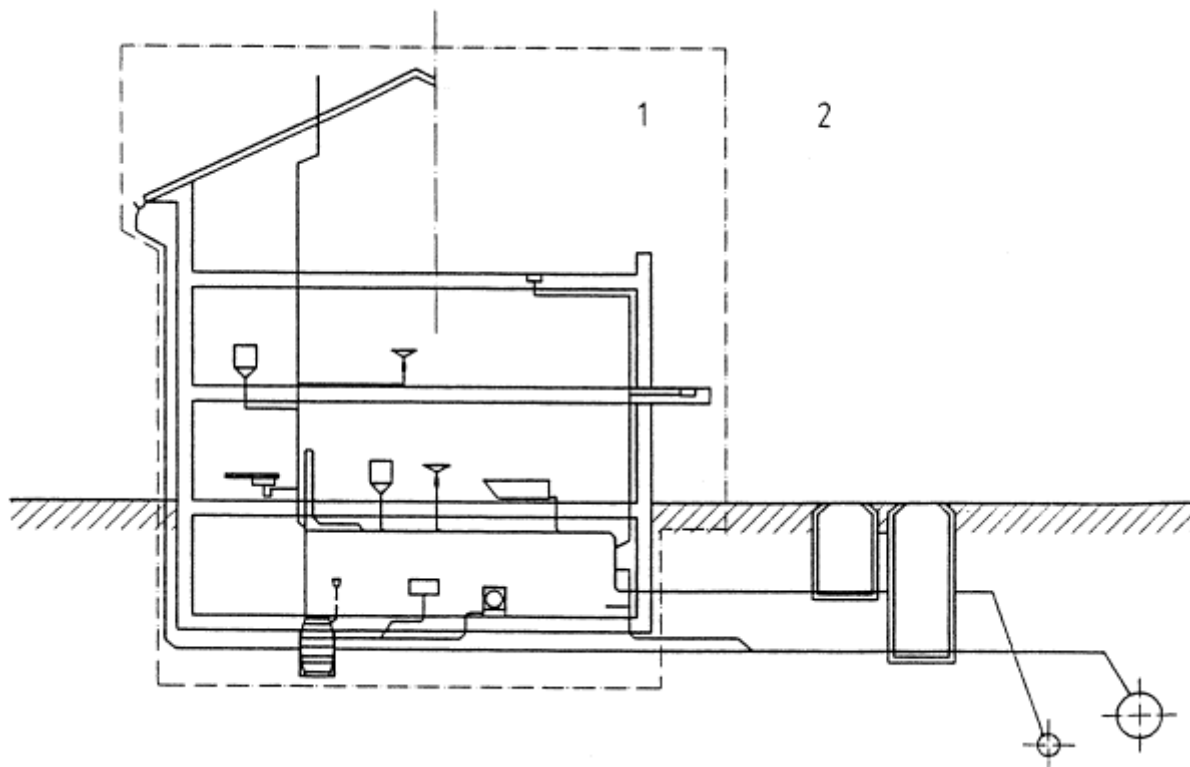
1 Předmět normy

Tato evropská norma platí pro gravitační systémy odvádění odpadních vod. Platí pro vnitřní kanalizaci v budovách pro bydlení a ubytování, občanskou vybavenost a v komerčních provozech. Rozsah použití této normy je znázorněn na obrázku 1.

Rozdíly v projektování a výstavbě vnitřní kanalizace v Evropě vedly k velkému množství rozdílných systémů vnitřní kanalizace. Některé z nejvíce používaných druhů těchto systémů jsou následně popsány. Tato norma však nepopisuje podrobné detaily každého systému. Podrobnější informace a pokyny lze nalézt v technických podkladech uvedených v příloze A (informativní).

Tato první část stanovuje všeobecné a funkční požadavky pro gravitační systémy odvádění odpadních vod. Pro vnitřní kanalizaci odvádějící průmyslové odpadní vody a pro kapaliny, které se odstraňují čerpáním, se ustanovení normy použijí přiměřeně.

Všechna zobrazení v této normě jsou jen příklady řešení a nevylučují jiné uspořádání systému.



- Legenda: 1 Gravitační systémy vnitřní kanalizace
2 Gravitační systémy venkovní kanalizace

-- Vynechaný text --